



Rohner Tröge rund

Rohner Tröge rund

Unsere runden Tröge sind in vier Basisformen erhältlich. Jede einzelne Basisform ist in einer individuellen Vielfalt an Masseinheiten und Dimensionen verfügbar. Nebst den verschiedenen Grössen bieten wir Ihnen eine grosse Auswahl an Farbmöglichkeiten an. Das Rohner Standardsortiment besteht aus 20 hochwertigen und hochwetterfesten Farbtönen. Selbstverständlich können wir Ihnen die Farbbeschichtung beliebig nach Ihren Bedürfnissen und Vorstellungen anpassen und anbieten.

Mit den modularen Optionen können unsere runden Tröge mit einem bodenseitig montierten Windlastsystem, festgeschweissten Wurzelballenbefestigungen sowie Licht-, Wasser- und Elektroeingängen ergänzt werden. Mit dem hauseigenen Sensor garantiert Ihnen unser Komplettsystem einen minimalen Wasserverbrauch und eine lange Lebensdauer Ihrer Pflanzen.

Bitte beachten Sie, dass unsere Pflanzentröge in höchster Qualität hergestellt werden und Ihnen ein Langzeitverhalten in Formbeständigkeit, Frostsicherheit und Farbechtheit garantieren. Mit dem leichten Gewicht sind die Tröge montagefreundlich und problemlos von Manneskraft zu tragen.

Mit den grenzenlosen farblichen Abstimmungsmöglichkeiten und dem eleganten Design verwandeln Sie Ihre Umgebung mit einzelnen Trögen oder in Gruppenkombinationen frei nach Ihren Vorstellungen.



Übersicht

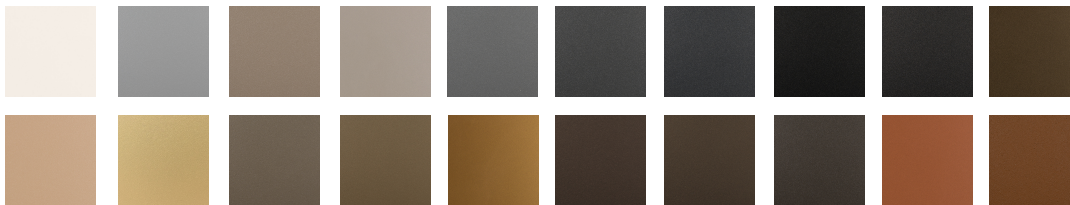
Nutzungsbereich

- ✓ Terrassen
- ✓ Öffentliche Plätze
- ✓ Einrichtungen
- ✓ Gartenanlagen
- ✓ Eingangsbereiche
- ✓ Innenräume aller Art

Eigenschaften

 Aluminium 5.00 mm	 Rostfrei und korrosionsbeständig	 Formstabil durch Querstreben	 Montage- freundlich	 Winterhart und frostsicher	 Pulver- beschichtet	 Hochwetterfeste Farbe und UV- beständigkeit
 Temperatur- beständig	 Wasserreservoir	 Entwässerungs- konzept	 SIA und bfu Normen beachtet	 Hochwertige Verpackung	 10 Jahre Garantie	

Farben



Zusätze

 Wetterfeste Rollen	 Spezial- Substrat	 Düngerkonzept	 Reinigungs- konzept	 Beleuchtungs- konzept	 Bewässerungs- konzept	 Sensorik
 Wurzelballen- befestigung	 Windlastbefestigung bodenseitig	 Kabel- und Elektro- einführung				

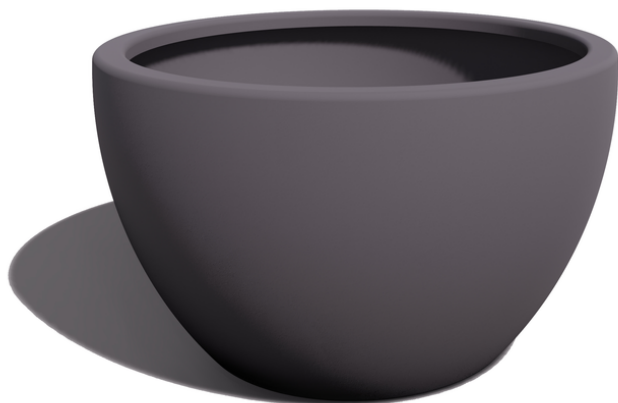


Vorteile

- ✓ Vielseitig einsetzbar
- ✓ Individuelle Gestaltungsmöglichkeiten
- ✓ Langfristige und hochwertige Qualität
- ✓ Dauerhafte Wetterbeständigkeit
- ✓ Wasserreservoir
- ✓ Beständige Feuchtigkeit des Substrats
- ✓ Richtlinien der SIA Normen berücksichtigt
- ✓ Kurze Lieferfristen
- ✓ Montagefreundlich
- ✓ Unterhaltsfreundliches Komplettsystem
- ✓ Geringer Wartungsaufwand
- ✓ Biodiversität fördern
- ✓ Lebensqualität erhöhen
- ✓ Steigerung des Wohlbefindens



Rohner Tröge rund

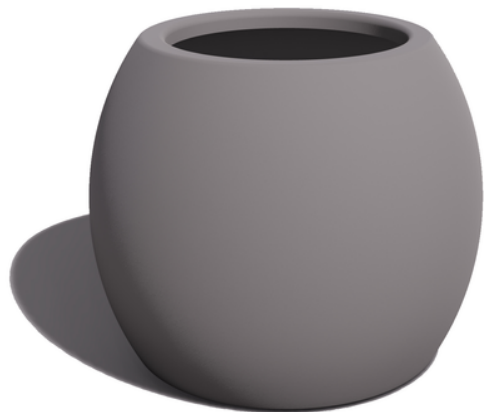


Rosa

Masse in mm (Durchmesser/ Höhe)

Verkaufspreise
exkl. MwSt.

DM	600	H	650	CHF	1'350.00
DM	800	H	650	CHF	1'590.00
DM	1000	H	650	CHF	1'850.00
DM	1200	H	650	CHF	1'990.00
DM	1350	H	650	CHF	2'690.00
DM	1500	H	500	CHF	2'990.00

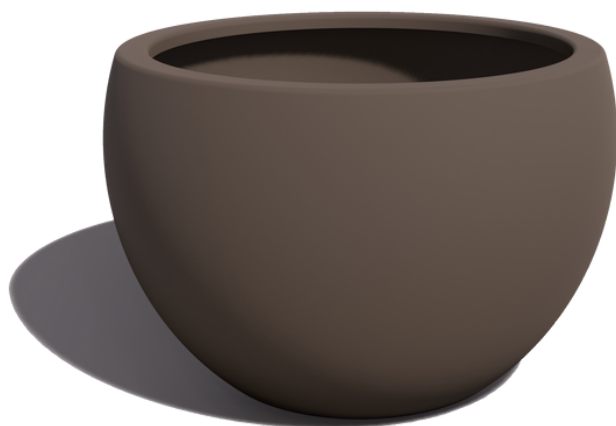


Berga

Masse in mm (Durchmesser/ Höhe)

Verkaufspreise
exkl. MwSt.

DM	600	H	500	CHF	1'250.00
DM	700	H	550	CHF	1'350.00
DM	850	H	650	CHF	1'650.00
DM	1000	H	800	CHF	2'250.00
DM	1200	H	950	CHF	2'990.00

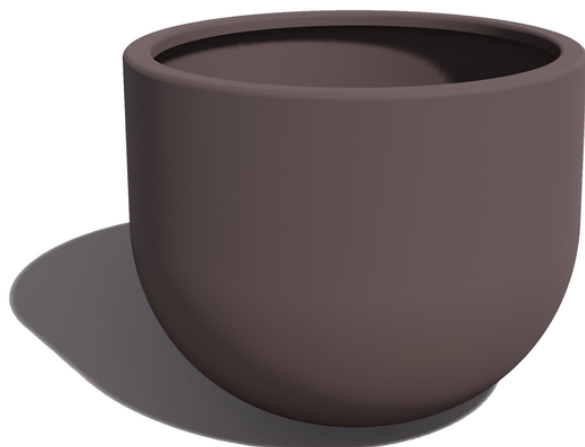


Alma

Masse in mm (Durchmesser/ Höhe)

Verkaufspreise
exkl. MwSt.

DM	600	H	650	CHF	1'490.00
DM	800	H	650	CHF	1'690.00
DM	1000	H	650	CHF	1'890.00
DM	1200	H	750	CHF	2'290.00
DM	1350	H	750	CHF	2'590.00
DM	1500	H	900	CHF	4'150.00



Marta

Masse in mm (Durchmesser/ Höhe)

Verkaufspreise
exkl. MwSt.

DM	700	H	600	CHF	1'690.00
DM	950	H	700	CHF	1'990.00
DM	1200	H	850	CHF	2'990.00
DM	1500	H	900	CHF	3'750.00



Ambiente spüren...

Rohner AG

Dorf 5

CH-9053 Teufen

Tel: +41 (0)71 333 27 83

Email: info@rohnerteufen.ch

Für mehr Impressionen klicken Sie auf die Symbole



ROHNER
METALL DESIGN